

LEGENDA

- Confine amministrativo
- Nuclei di Antica Formazione

COMPONENTI DEL PAESAGGIO STORICO CULTURALE

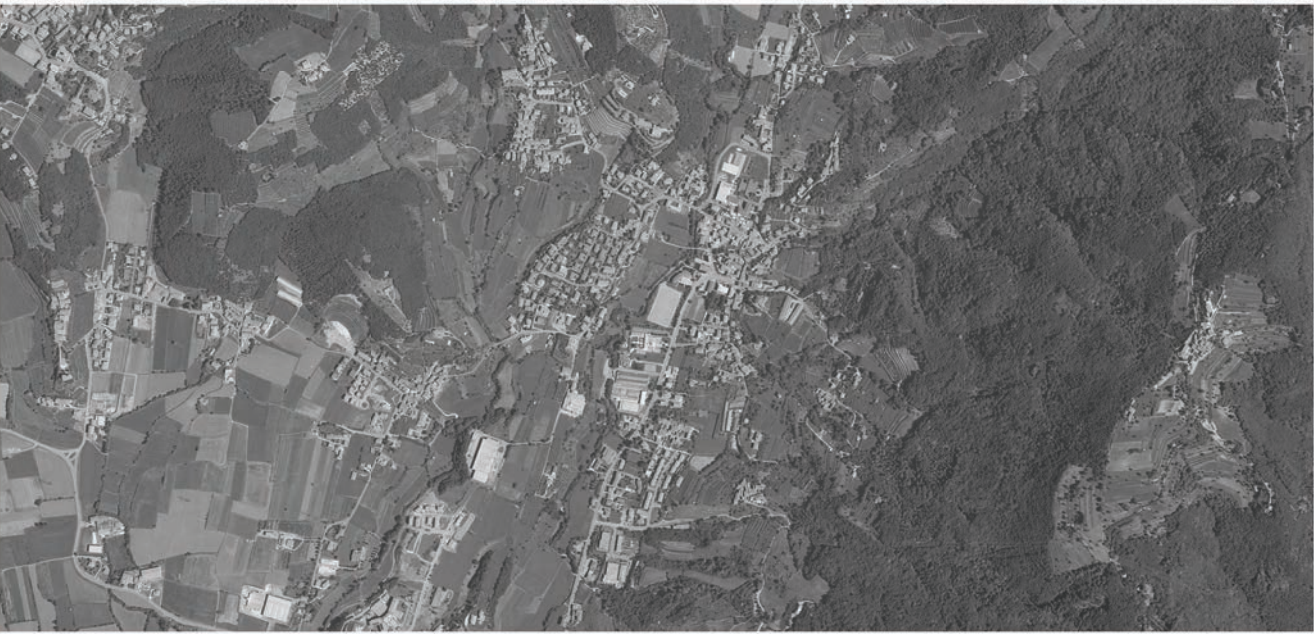
- Rete stradale storica
- Cascina
- Edificio produttivo - Industriale
- ✚ Santello
- ✓ Ponte

BENI STORICI ARCHITETTONICI

- Beni vincolati dal D.Lgs. 42/04 artt. 10, 11, 12
- 1 Santuario della Madonna dell'avello
- 2 Chiesa S. Michele
- 3 Chiesa parrocchiale S. Stefano
- 4 Chiesa dei Morti
- 5 Edificio comunale Municipio
- 6 Palazzo Salmi
- 7 Rifugio Madonna col bambino - Edificio via Cerezzata n.19
- 8 Maglio Averoldi
- Aree di tutela dei beni vincolati dal D.Lgs. 42/04 artt. 10, 11, 12
- Beni individuati dal P.T.C.P.
- 9 Chiesa del confesso - Cimitero
- 10 Chiesa S. Lorenzo
- 11 Chiesa S. Antonio da Padova
- 12 Santella della Galena
- 13 Chiesa S. Maria
- Beni di interesse locale
- 14 Terme di Franciacorta
- 15 Entrata
- 16 Olio botanico
- 17 Monumento "Caduti verso l'alto"
- 18 Chiesa S. Francesco



COMUNE DI OME



VARIANTE GENERALE AL
PIANO DI GOVERNO DEL TERRITORIO
ex art. 8, comma 4 L.R. 12/05 e.s.m. e.i.

Documento di Piano
QUADRO RICOGNITIVO E CONOSCITIVO - ANALISI PAESISTICA
CARTA DELLE COMPONENTI DEL
PAESAGGIO STORICO-CULTURALE

DOCUMENTO: T03 AP scala 1:5.000 adozione Ottobre 2021

PROGETTISTA



Arch. Silvano Buzzi:
Silvano Buzzi & Partners srl
25077 Roè Volciano (BS) Via Bellini, 9
Tel. 0365 59581 - fax 0365 5958600
e-mail: info@buzzipartners.it
pec: buzzipartners@pec.it
C.F. - P.I. 040365720987